

ferroli

Официальное представительство
в Республике Беларусь:
Завод-изготовитель: 000 «ФерролиБел»
Минская обл. Дзержинский р-н
г. Фаниполь, ул. Заводская, 45
+375 17 169 79 49
e-mail: info@ferroli.by
ferroli.by

Официальное представительство
в Российской Федерации:
000 «ФерролиРус»
РФ, Московская обл., г. Мытищи,
Ярославское шоссе, влд. 1, стр. 1
+ 7 495 646 06 23
e-mail: info@ferroli.ru
ferroli.ru

Мы отвечаем! 8-800-707-0623
(Бесплатный звонок по России)



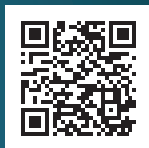
информационные платформы
service.ferroli.ru
service.ferroli.by

Обучающие
видеообзоры Ferroli

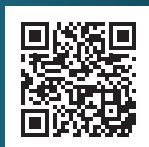
 YouTube



мастер

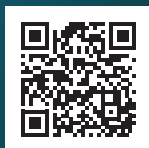



партнер

Актуальные новости
в телеграм-канале:
t.me/Ferroli_RUS_BEL

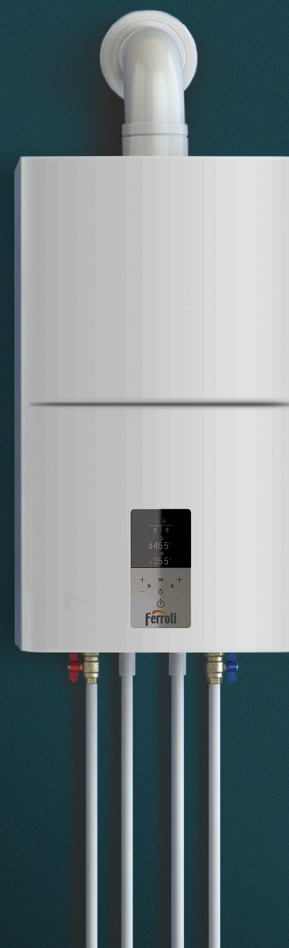
ferroli
АКАДЕМИЯ 



ferroli

DIVATOR D

**ДВУХКОНТУРНЫЙ/
ОДНОКОНТУРНЫЙ
ГАЗОВЫЙ КОТЕЛ
С ПРЕДУСТАНОВКОЙ
ДЛЯ ГЕЛИОСИСТЕМ**



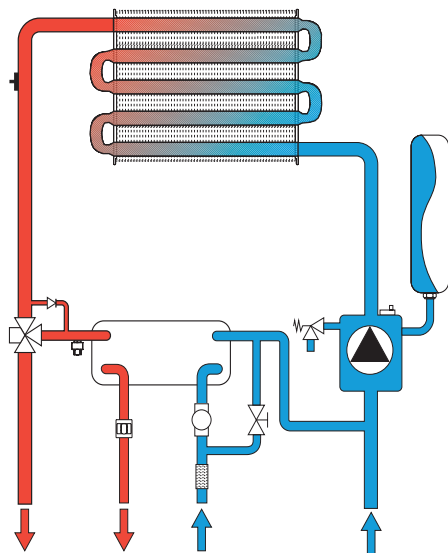
DIVATOR D

ДВУХКОНТУРНЫЙ/ ОДНОКОНТУРНЫЙ КОТЕЛ С ЗАКРЫТОЙ/ОТКРЫТОЙ КАМЕРОЙ СГОРАНИЯ ДЛЯ ГЕЛИОСИСТЕМ

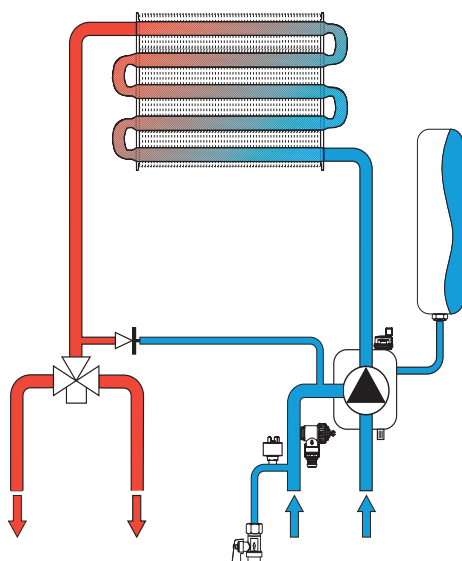
Традиционный настенный газовый котел. Автоматика котла гарантирует комфорт и безопасность.

- **Мгновенное производство горячей воды** для бытовых нужд с помощью пластинчатого теплообменника.
- Новый пользовательский интерфейс с **сенсорным дисплеем 2,8 дюйма** позволяет пользователю удобно и просто взаимодействовать с продуктом.
- **3-х скоростной циркуляционный насос** с антиблокировочной системой, которая активируется на несколько секунд каждые 24 часа бездействия.
- **Новая гидравлическая группа**, специально разработанная для быстрого и легкого обслуживания.
- Одноконтурные модели (Н) оснащены трехходовым клапаном и отдельным патрубком для подключения бойлера косвенного нагрева (опция).
- **Погодозависимое управление.** Режим работы с плавающей температурой через уличный датчик (опция).
- Возможность подключения комнатного термостата типа «ON-OFF», пульта дистанционного управления (опция). Котел поддерживает протокол **OpenTherm**. Это позволяет держать постоянную температуру в помещении при помощи **пульта дистанционного управления CONNECT** (опция).
- Регулирование теплового потока как при отоплении, так и при производстве ГВС, управляется микропроцессорной электронной платой.
- Система ECO/COMFORT для быстрого производства ГВС.
- **Предустановка для гелиосистем:** производство горячей воды для бытовых нужд в сочетании с системами солнечных панелей (SUN EASY).

ГИДРАВЛИЧЕСКАЯ СХЕМА
ДВУХКОНТУРНОГО КОТЕЛА
МОДЕЛЬ С/Ф



ГИДРАВЛИЧЕСКАЯ СХЕМА
ОДНОКОНТУРНОГО КОТЕЛА
МОДЕЛЬ НН



ДОПОЛНИТЕЛЬНЫЕ ОПЦИИ



CONNECT
комнатный беспроводной
хронотермостат
с Wi-Fi роутером

Артикул
CONNECT013010XA



Датчик уличной температуры
Обеспечение погодозависимой
автоматики котлов

Артикул013018X0

МОДЕЛЬ	C24		C32		F24		F32		F37		HF24		HF32	
	откр.	закр.	откр.	закр.	откр.	закр.	откр.	закр.	откр.	закр.	откр.	закр.	откр.	закр.
Тип камеры сгорания	откр.		откр.		откр.		закр.		закр.		закр.		закр.	
Количество контуров	2		2		2		2		2		1		1	
Теплопроизводительность	Макс.-мин.	кВт	34,4-11,5	34,4-11,5	25,8-8,3	25,8-8,3	34,4-11,5	34,4-11,5	39,7-14,0	39,7-14,0	25,8-8,3	25,8-8,3	34,4-11,5	34,4-11,5
Тепловая мощность (мин-макс)	CO	кВт	31,3-9,7	31,3-9,7	24,0-7,2	24,0-7,2	32,0-9,9	32,0-9,9	37,0-12,9	37,0-12,9	24-7,2	24-7,2	32-9,9	32-9,9
КПД при Pmax (80-60°C)	ГВС	кВт	31,3-9,7	31,3-9,7	24,0-7,2	24,0-7,2	32,0-9,9	32,0-9,9	37,0-12,9	37,0-12,9	-	-	-	-
КПД при 30% нагрузке		%	91,2	91,2	92,9	92,9	93,1	93,1	93,2	93,2	90,5	90,5	93,1	93,1
Производительность ГВС	при Δt=25°C	л/мин	13,5	17,9	13,8	13,8	18,3	18,3	21,1	21,1	15,3	15,3	-	-
	при Δt=30°C	л/мин	11,2	14,9	11,5	11,5	15,3	15,3	17,6	17,6	-	-	-	-
Присоединительные размеры (CO - ГВС - Газ)	дюйм		3/4 - 1/2 - 3/4	3/4 - 1/2 - 3/4	3/4 - 1/2 - 3/4	3/4 - 1/2 - 3/4	3/4 - 1/2 - 3/4	3/4 - 1/2 - 3/4	3/4 - 1/2 - 3/4	3/4 - 1/2 - 3/4	3/4 - 1/2 - 3/4	3/4 - 1/2 - 3/4	3/4 - 1/2 - 3/4	3/4 - 1/2 - 3/4
Габаритные размеры	мм		750x420x340	750x420x340	750x420x340	750x420x340	750x420x340	750x420x340	750x470x340	750x470x340	750x420x340	750x420x340	750x420x340	750x420x340
Вес (без воды)	кг		27	30	32	32	35	35	37	37	32	32	35	35
Артикул			ODTC4YUA	ODTC7YUA	ODTF4YUA	ODTF7YUA	ODTF8YUA	ODTF9YUA	ODTF8YUA	ODTF8YUA	ODT04ZYUA	ODT04ZYUA	ODT07ZYUA	ODT07ZYUA